

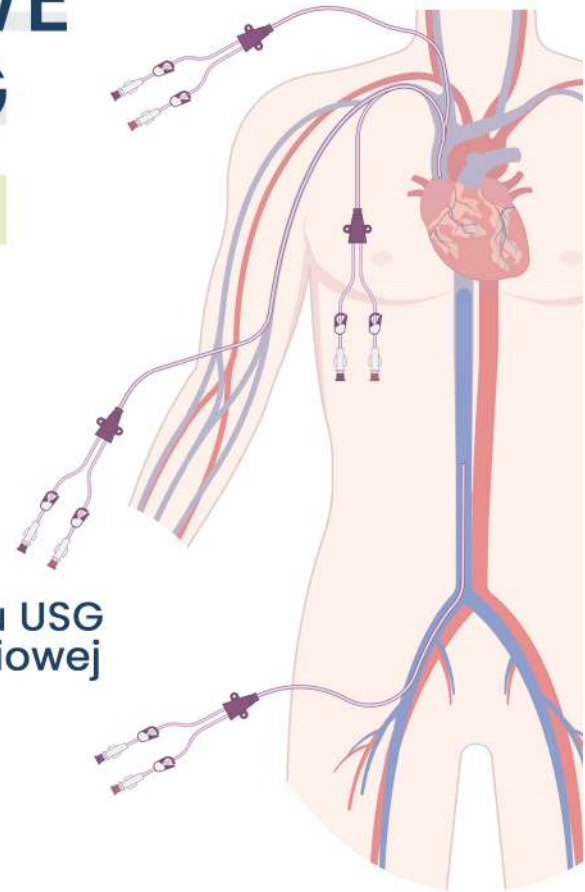
# DOSTĘPY NACZYNIOWE POD KONTROLĄ USG

26 października 2024 • SOBOTA • od 8:00 do 14:30

- 8:00 rejestracja
- 9:00 – 9:15 wprowadzenie
- 9:15 – 10:00 **aspekty techniczne USG**  
sesja interaktywna
- 10:00 – 10:30 **sonoanatomia naczyń**  
sesja interaktywna
- 10:30 – 11:00 **topografia anatomiczna w badaniu USG naczyń otworu górnego klatki piersiowej**  
warsztaty
- 11:00 – 12:00 **szyja i kończyna górna**  
zajęcia praktyczne na modelach
- 12:00 – 12:15 przerwa kawowa
- 12:15 – 12:45 **topografia anatomiczna w badaniu USG naczyń kończyn dolnych**  
warsztaty
- 12:45 – 13:15 **kończyna dolna**  
zajęcia praktyczne na modelach
- 13:15 – 14:00 **dostęp techniką in-plane i out-of-plane**  
zajęcia praktyczne na fantomach
- 14:00 – 14:30 **podsumowanie**  
zajęcia praktyczne na modelach
- 14:30 zakończenie

## WYKŁADY ON-LINE

- Sonoanatomia naczyń żylnych
- Technika in-plane i out-of-plane
- Typy kaniul naczyniowych
- Aspekty techniczne, orientacja głowicy, kierunki, płaszczyzny i ruchy głowicą
- Trudności i pułapki w pozyskiwaniu dostępu naczyniowego pod kontrolą USG



# GDAŃSK

26 października 2024